

MIDASCON Smart MIDASCON Intelligent Quick Guide



- MIDASCON Intelligent
 - Bluetooth4.1 Dual Mode Class1
 - 1GHz CPU (Freescale i.MX6)
 - External Antenna SMA
 - PoE support

- MIDASCON Smart
 - Bluetooth4.1 Dual Mode Class1
 - 1GHz CPU (Cortex-A7)
 - External Antenna SMA
 - PoE support

MIDASCON

1. 제품 구성

MIDASCON Smart



MIDASCON Smart 본체



고정 브라켓



전원 어댑터 (DC 5V)



콘솔 케이블



LAN 케이블

MIDASCON Intelligent



MIDASCON Intelligent 본체



고정 브라켓



전원 어댑터 (DC 5V)



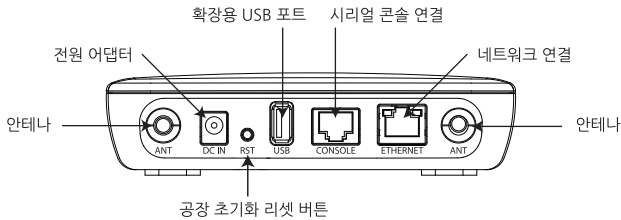
콘솔 케이블



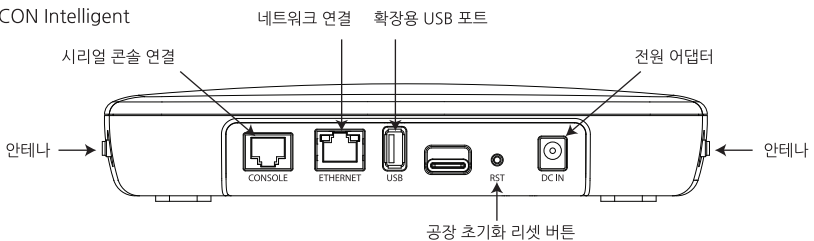
LAN 케이블

2. 연결 방법

MIDASCON Smart



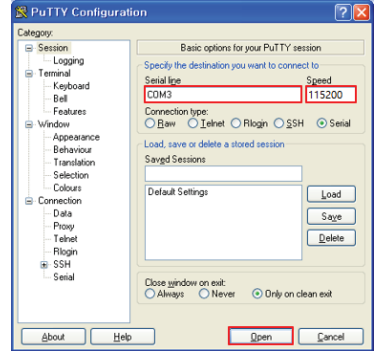
MIDASCON Intelligent



주의 : 콘솔 포트는 매니지먼트 용도로만 사용됩니다. 일반 데이터 통신 시에는 연결하지 마십시오.

3. 콘솔 연결을 통한 기본 설정 방법

- 1) MIDASCON-s (혹은 MIDASCON-i) 후면에 전원 어댑터와 콘솔 케이블을 연결합니다.
- 2) 터미널 프로그램을 실행합니다.
(<http://www.putty.nl/사이트> 등에서 다운로드 받을 수 있습니다.)
- 3) 우측 화면과 같이 Serial line은 COMx, Speed는 115200으로 맞춥니다. 아래의 표를 참조하여 로그인 한 후 System IP 주소 및 Gateway IP 주소를 설정합니다.
(아래의 예는 시스템의 IP 주소가 192.168.0.22/24이고 gateway가 192.168.0.1인 경우를 설명하고 있습니다.)



MIDASCON Smart	
로그인	MIDASCON-S : admin Password : admin MIDASCON-S# : enable
시스템 IP 설정	MIDASCON-S# configure system ipaddress 192.168.0.22 netmask 255.255.255.0 gateway 192.168.0.1
시스템 정보 확인	show system
패스워드 변경	MIDASCON-S# password change admin
설정 저장	MIDASCON-S# write

MIDASCON Intelligent	
로그인	MIDASCON-I : admin Password : admin MIDASCON-I# : enable
시스템 IP 설정	MIDASCON-I# configure system ipaddress 192.168.0.22 netmask 255.255.255.0 gateway 192.168.0.1
시스템 정보 확인	show system
패스워드 변경	MIDASCON-I# password change admin
설정 저장	MIDASCON-I# write

주의)

보안의 위험이 있으니 초기 설정 시 패스워드는 반드시 변경하시기 바랍니다.

Web 또는 Telnet 접속으로 IP 변경 시 기존 IP와의 연결은 끊어지므로, 변경된 IP로 재 접속하여 설정을 저장하십시오.

Default Setting IP Address : 192.168.0.11
ID : admin
Password : admin

4. 웹 GUI를 통한 기본 설정 방법

- 1) 장비 후면부의 Ethernet 포트에 Ethernet 케이블과 전원 어댑터를 연결합니다.
- 2) 웹 브라우저를 열고 주소창에 <http://192.168.0.11>을 입력하여 MIDASCON 접속 페이지를 엽니다.
(이 때 PC의 IP 주소도 192.168.0.xxx로 설정되어 있어야 합니다.)
- 3) 로그인 창이 뜨면 ID와 Password 창에 모두 admin을 입력합니다.
ID : admin / Password : admin
- 4) 정상적으로 로그인이 되면 네트워크 환경에 맞추어 다음과 같이 설정을 변경합니다. 보안의 위험이 있으니 초기 설정 시 패스워드는 반드시 변경하시기 바랍니다.

네트워크 IP 변경

좌측 메뉴에서 Network 클릭

네트워크 정보를 입력한 후 Set 버튼을 클릭합니다.

주의) Web 또는 Telnet 접속으로 IP 변경 시 기존 IP와의 연결은 끊어지므로 변경된 IP로 재접속 하여 설정을 저장하십시오.

패스워드 변경

좌측 메뉴에서 Password 클릭

변경하고자 하는 Password를 입력한 후 다시 한 번 입력하여 확인하고 Set 버튼을 클릭합니다.

설정상태 저장

좌측 메뉴에서 Save 클릭

Set 버튼을 클릭하여 현재 설정 상태를 저장합니다.

이 기기는 업무용(A급) 전자파적합기기로서 판매자 또는 사용자는 이 점을 주의하시기 바라며, 가정외의 지역에서 사용하는 것을 목적으로 합니다.

제품문의 및 기술지원

(주)칩센 www.chipsen.com
 경기도 광명시 하안로 60, 광명테크노파크 E동 510호
 전화번호 : 1599-6005 이메일 : s1@chipsen.com
 ** 홈페이지에서 매뉴얼을 다운로드 받으실 수 있습니다.

제품명 : MIDASCON Smart
 제조일자 : 16년 20주
 인증번호 : MSIP-CRM-HV7-MIDASCON-S